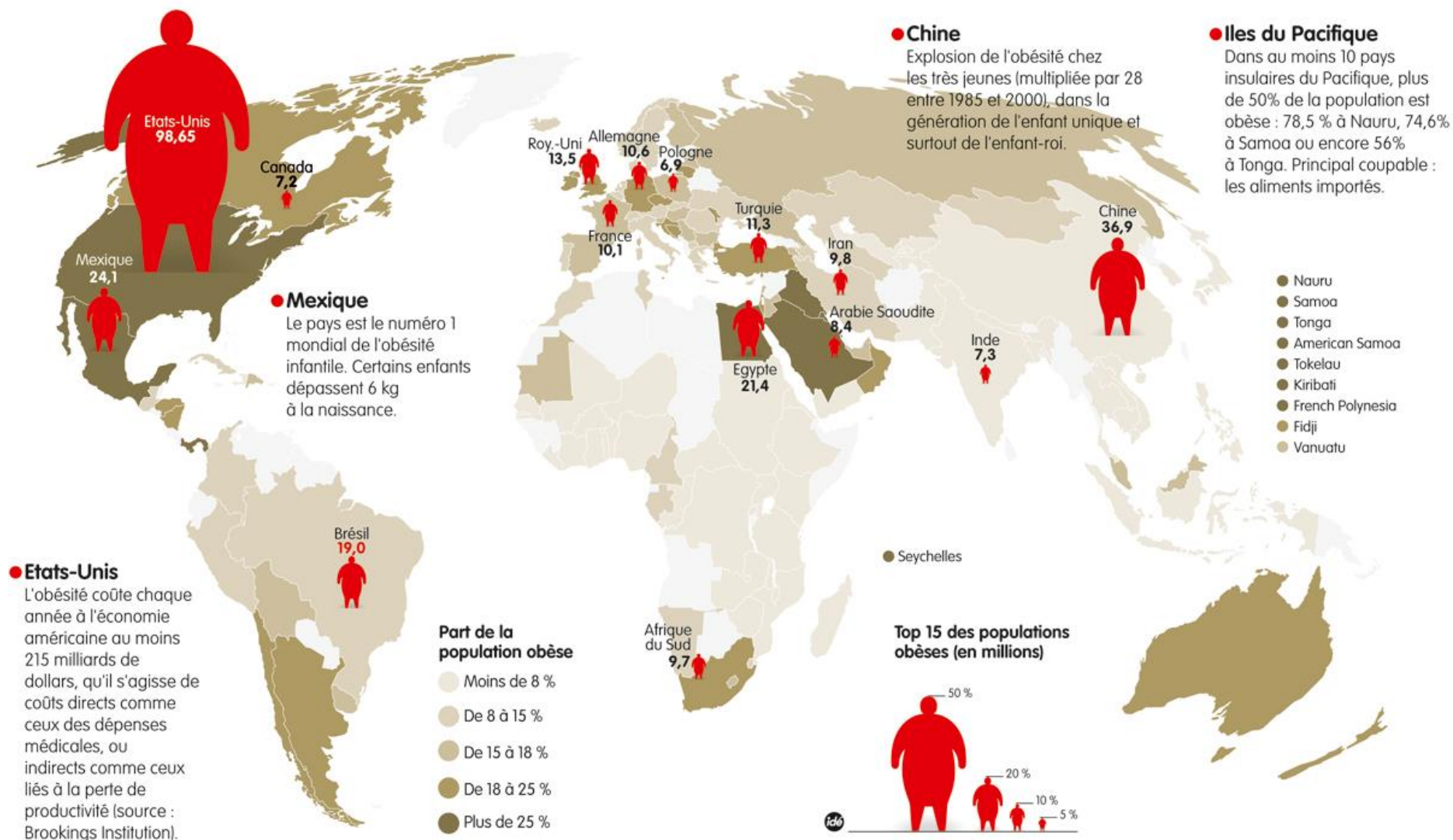


Carte 8

GROS PLAN SUR LA PLANÈTE

Source : Organisation mondiale de la santé



N.B. un « enfant roi » est un enfant gâté. Le verbe « gâter » veut dire « to spoil » en anglais.

Questions de comprehension

- 1) Qui est l'auteur de cette infographie?
- 2) La carte nous montre les taux d'obésité par pays. Nommez trois pays où le pourcentage est supérieur à 25%. Dans votre opinion, quels facteurs (particuliers à ces pays) contribuent à ces taux d'obésité élevés ?
- 3) Quel pays a le plus grand nombre de personnes obèses ? (Attention : le nombre \neq le pourcentage.)
- 4) Selon la carte, dans quel pays est-ce qu'on trouve le plus grand nombre de bébés obèses ? Quel est l'équivalent de 6kg en livres (livre = « pound » en anglais) ? Demandez à vos parents combien vous pesiez à la naissance en livres et en kilos.
- 5) L'obésité n'est pas seulement un problème médical, mais aussi un problème financier. Selon l'infographie, combien d'argent est-ce que l'économie américaine perd chaque année à cause de l'obésité ?
- 6) Selon l'infographie, les taux d'obésité des îles du Pacifique sont très élevés. Comment est-ce que l'auteur de l'infographie explique ce phénomène ? Nommez un autre facteur qui pourrait contribuer à l'obésité sur ces îles.
- 7) Selon la carte, en Chine, on a vu une forte augmentation dans les taux d'obésité chez les enfants entre 1985 et 2000. Quelles deux catégories d'enfants ont été les plus touchées ? Comment expliquez-vous ce phénomène ?